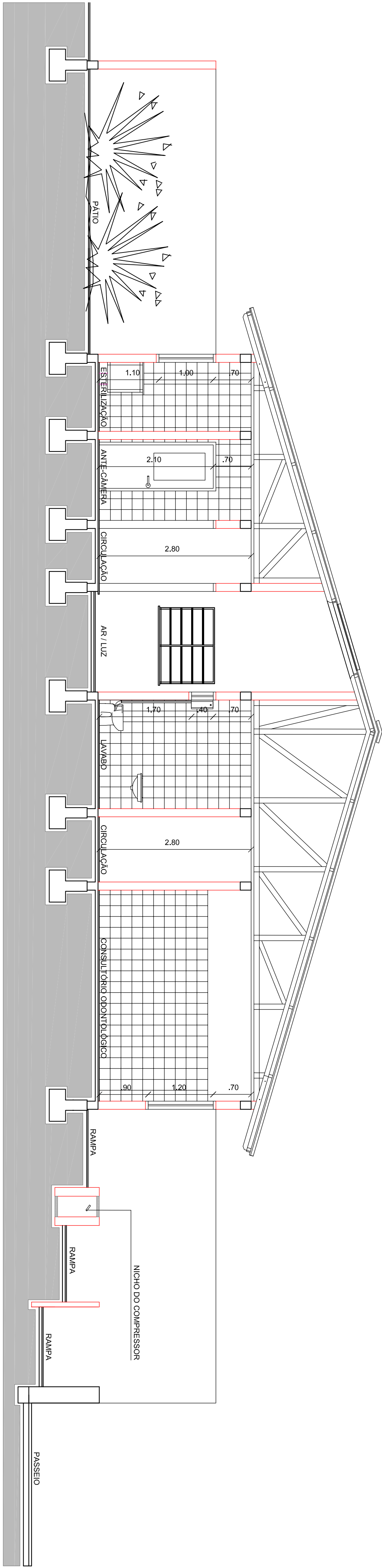
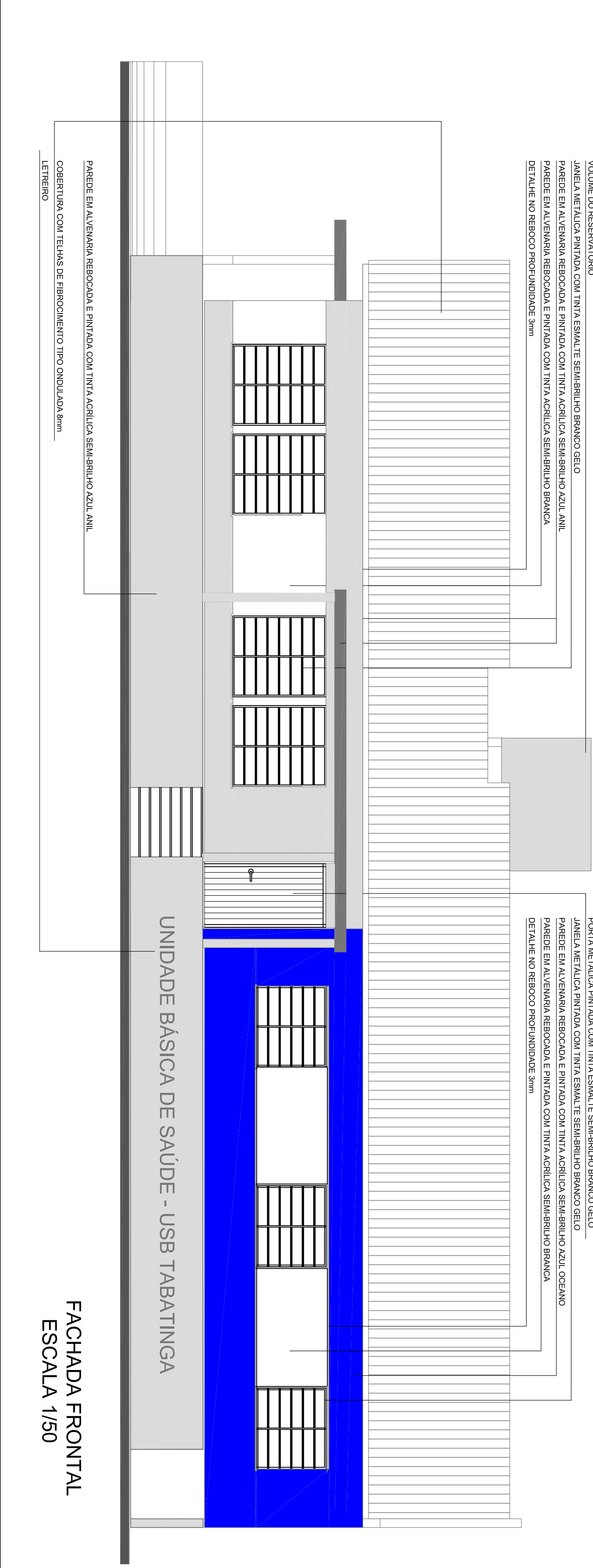



CORTE AA'
ESCALA 1/50



CORTE BB'
ESCALA 1/50



<div><div></div><div><div>PREFEITURA MUNICIPAL DE SANTANA DO LIVRAMENTO</div><div>SERVIÇO SECRETARIA DE PLANEJAMENTO</div><div>DEPARTAMENTO DO PLANO DIRETOR</div><div>RUA SETE DE SETEMBRO, 515 CEP 97523-471, FONE: (55) 3242-2174</div></div></div>			
OBRA: <div>UNIDADE BÁSICA DE SAÚDE</div> <div>USUB TABATINGA</div> <div>CORTES E FACHADA</div>			
AV. PREF. CAMILO ALVES GISLER, 1411			
ÁREAS:		TÉRREÇO:	
Resposável Técnico Arg. Paulo Rogério Krug		Total Construída 372,25 m²	
ESCALA: 1/50	DATA: Setembro/2010	PRONCH: AR - 03	DESENHISTA: